



## NEWSLETTER 1 – JUIN 2025

### TABLE DES MATIÈRES

Objectifs.....	2
Résultats clés.....	2
Solution interactive hors-ligne.....	3
C'est quoi une Moodlebox : comment a-t-elle inspiré Boostinbox ?.....	3
Partenaires de ce projet – Qui sommes-nous ?.....	3
Première réunion en France.....	5

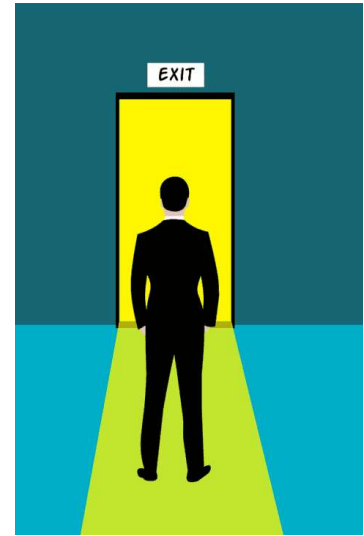
Le projet **Boosting Vocational Integration of Inmates** est une initiative innovante financée par la Commission européenne qui a pour objectif de d'améliorer l'intégration professionnelle des personnes détenues.

Il vise à former les individus sous main de justice pour les aider à une meilleure réintégration dans la société par l'emploi. En effet formation et travail sont deux facteurs essentiels pour limiter les risques de récidive et de réitération.

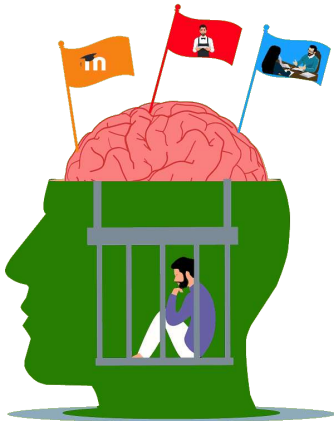


## OBJECTIFS

- **Partage des bonnes pratiques de réinsertion** : BV2i diffuse des pratiques efficaces avec un impact positif sur les perspectives d'emploi des personnes anciennement détenues.
- **Préparation à la réintégration** : En fournissant une formation et un soutien ciblés, BV2i aide les personnes détenues à se préparer à la vie professionnelle après leur libération.
- **Engagement des employeurs** : BV2i offre aux employeurs des outils pratiques pour intégrer avec succès les anciens détenus dans leur structure.
- **Réduction de la récidive** : Grâce à une meilleure employabilité et à des activités d'apprentissage dans les centres de détention, BV2i vise à réduire les taux de récidive.
- **Remise en question des stéréotypes** : BV2i travaille à réduire la stigmatisation associée à l'embauche d'anciens détenus, encourageant des pratiques de recrutement plus inclusives.



## RÉSULTATS CLÉS



Plusieurs résultats permettent d'atteindre ses objectifs :

- **Recherche et analyse** de pratiques et opportunités pour préparer les personnes en détention à l'emploi.
- **Recueil de pratiques** organisées, analysées et diffusées.
- **Élaboration** de parcours de formation interactifs adaptés à la réalité des personnes sous main de justice et à leurs conditions de détention.
- Test des parcours de formation avec des personnes en détention dans quatre pays européens.
- **Diffusion et organisation de sessions de formation** pour transférer l'expérience acquise et la méthodologie élaborée auprès du personnel pénitentiaire et de formateurs afin de diffuser BoostInBox.

## SOLUTION INTERACTIVE HORS-LIGNE

**C'est quoi une Moodlebox : comment a-t-elle inspiré Boostinbox ?**

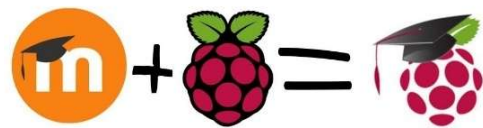


**MoodleBox** est une plateforme Moodle polyvalente et autonome fonctionnant sur un **Raspberry Pi**, conçue pour fournir un système de gestion de l'apprentissage complet sans avoir besoin d'Internet ou d'une infrastructure réseau. Elle offre une personnalisation facile, un support multilingue et un faible encombrement. Sa caractéristique significative est la possibilité de l'utiliser hors ligne.



**BoostInBox** contient le parcours de formation interactif élaboré par les partenaires du projet BV2i pour l'accès à l'emploi avec la découverte de secteurs professionnels offrant des possibilités d'emploi. Ce parcours propose :

- **d'améliorer l'employabilité** en fournissant les connaissances et les compétences essentielles nécessaire pour conduire une recherche d'emploi,
- de faire connaître les secteurs et les métiers qui recrutent.



**BoostInBox** est donc un outil innovant contenant des parcours et des méthodes d'apprentissage pour soutenir la formation professionnelle en milieu carcéral.

#### PARTENAIRES DE CE PROJET – QUI SOMMES-NOUS ?



**Le Greta Auvergne** est un organisme public de formation dépendant du ministère de l'Éducation nationale, sous la houlette du lycée La Fayette de Clermont-Ferrand. Il regroupe depuis 2024 huit Greta nés en 1975 et s'appuie sur les ressources de plus de 30 établissements pour proposer des formations dans de nombreux domaines. Ces formations sur mesure couvrent plus de 400 métiers et peuvent préparer des diplômes (CAP, Bac Pro, BTS), des titres professionnels ou être plus courtes et conduire à d'autres types de certification. Le Greta regroupe tous les lycées professionnels et techniques de la Région Auvergne, deux établissements d'éducation spécialisée, le centre d'information et d'orientation professionnelle et plusieurs collèges. Il emploie plus de 200 formateurs permanents, 1000 vacataires et dispense environ 1 million d'heures de formation par an.



**CIRE** est un organisme public qui dépend du Département de la Justice de la Generalitat de Catalunya. Il gère la réintégration socio-professionnelle des détenus et leur offre une formation professionnelle et un travail productif rémunéré dans les prisons, ainsi qu'un soutien dans la recherche d'un emploi dans la dernière phase de la peine. L'objectif principal de CIRE est de donner une seconde chance aux personnes purgeant une peine. CIRE forme plus de 3 000 détenus dans les métiers qui ont actuellement la plus forte demande sur le marché du travail. CIRE fournit du travail aux détenus des prisons et des centres éducatifs de Catalogne dans ses 70 ateliers (menuiserie, imprimerie, manutention et ateliers d'assemblage, vêtements ou serrurerie) avec 150 entreprises. En plus des ateliers de production conventionnels, CIRE a créé une nouvelle façon d'occuper les détenus dans des services très demandés par le marché du travail et également d'autres emplois essentiels pour le bon fonctionnement des prisons tels que la cuisine, la buanderie, le magasin et les services auxiliaires.



**RESHAPE** RESHAPE met en œuvre et diffuse de nouvelles approches qui transforment la vie de toutes les personnes qui sont ou ont été privées de liberté, en leur fournissant les outils et les stimuli nécessaires à leur réintégration effective. Nous sommes passionnés par les problèmes sociaux, les questions négligées et difficiles, mais surtout par les personnes. Nous croyons que ce qui nous unit est bien plus que ce qui nous sépare, c'est pourquoi nous avons décidé de mieux comprendre ce problème de la récidive criminelle élevée et de le renverser avec les meilleures solutions. La mission de Reshape est de garantir la réintégration digne de toutes les personnes qui sont ou ont été privées de liberté.



Friends of the Corfu  
Prison School

**L'Association Culturelle de Corfou – Amis de l'École de la Prison de Corfou (FCPS)**, fondée en septembre 2019, est une organisation de recherche et culturelle unique en Europe. Elle soutient l'école au sein de la Prison de Corfou, visant à promouvoir l'éducation des prisonniers et à créer un pont de communication entre l'école et les résidents de Corfou. Financée par les cotisations des membres, les dons et les événements artistiques, la FCPS compte environ 100 membres actifs et un large réseau de bénévoles. La Prison de Corfou, construite dans les années 1840, est l'une

des prisons les plus anciennes et les plus dures de Grèce. La FCPS, en collaboration avec l'école de la prison, a mené plus de soixante-dix actions éducatives et artistiques en six ans, à l'intérieur et à l'extérieur de la prison. Ces activités ont aidé d'anciens prisonniers à trouver un emploi à Corfou en changeant les perceptions du public. L'équipe de recherche de quatre membres de l'association, expérimentée dans l'éducation des prisonniers, a participé à des collaborations internationales dans plusieurs pays.



**La Pénitencier d'Iasi** est une prison de haute sécurité située en Roumanie, abritant environ 700 détenus. Il fonctionne dans le cadre du système de défense, d'ordre public et de sécurité nationale, sous la supervision de l'Administration Nationale des Pénitenciers de Roumanie. Compte tenu de son emplacement stratégique, la Prison d'Iasi joue un rôle crucial dans la coordination avec d'autres prisons de la région Nord-Est du pays. L'objectif principal de cette organisation publique est de faciliter la réintégration réussie des détenus

dans la communauté locale et nationale. Pour atteindre cet objectif, la prison fournit un soutien complet des perspectives sociales, psychologiques et éducatives. Cette assistance vise à équiper les individus des compétences et des ressources nécessaires pour une transition en douceur vers la société après leur incarcération. Les efforts du Pénitencier d'Iasi sont axés sur la promotion de la réhabilitation, en répondant aux besoins des détenus et en les préparant à un avenir positif et productif au-delà de leur temps en prison.

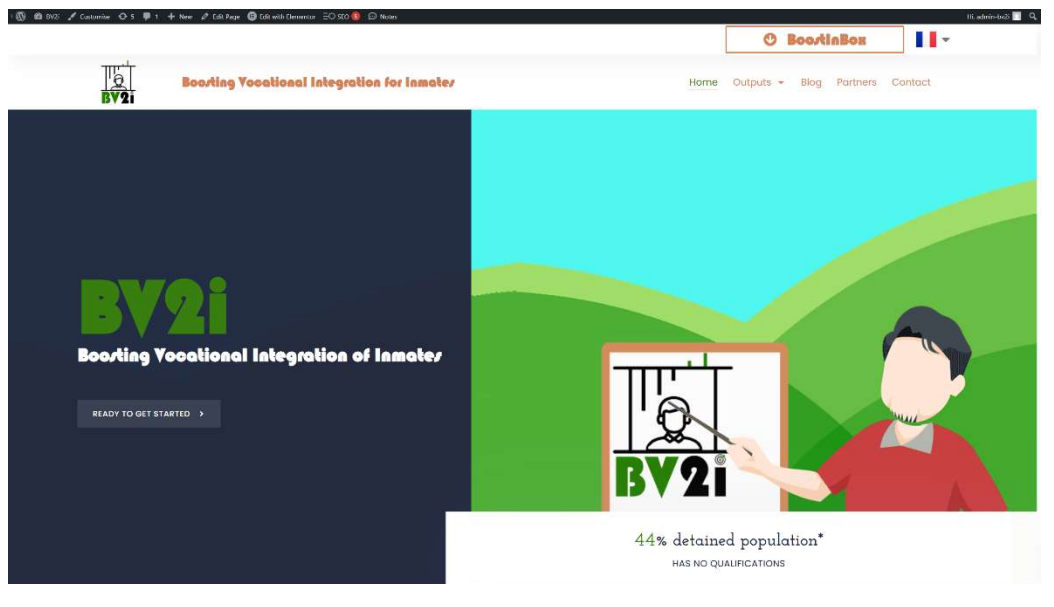
## PREMIÈRE RÉUNION EN FRANCE



La première réunion physique en France a réuni début avril 2025 les partenaires pour discuter des stratégies de préparation des personnes en détention à l'emploi. Les sujets clés comprenaient un recueil des pratiques, la présentation de la solution MoodleBox pour l'apprentissage hors ligne, et le développement d'un parcours hors ligne avec des modules de formation attractifs et spécifiques à chaque pays.

La réunion a également couvert la gestion des risques, les stratégies de diffusion, et l'importance d'une communication claire.

**Visitez  
notre site  
web pour  
en savoir  
plus sur  
ce projet**



**Auteur :** Christophe LEYDIER / **Date :** 04 Juin 2025

*Le soutien de la Commission européenne à la production de cette publication ne constitue pas une approbation du contenu, qui reflète uniquement le point de vue des auteurs, et la Commission ne peut pas être tenue responsable de toute utilisation qui pourrait être faite des informations qu'il contient.*