

RAMAP

RENFORCER L'ATTRACTIVITÉ
DES MÉTIERS DE L'AIDE À LA PERSONNE

GUIDE ILLUSTRÉ

POUR M'ENGAGER
DANS MON PARCOURS
DE FORMATION



RAMAP

LE PROJET EN QUELQUES MOTS

Ce guide

a été conçu dans le cadre du projet RAMAP
« Renforcer l'Attractivité des Métiers de l'Aide à la Personne »
qui vise à mettre en place 8 actions expérimentales pour rendre plus attractifs
les **métiers de l'aide à la personne** sur le territoire de la Haute-Loire. Différentes actions ont
été menées pour valoriser et faire découvrir ces métiers.

Le GIP Auvergne et le GRETA du Velay sont lauréats de l'appel à projets d'Innovation lancé par
Pôle emploi Auvergne-Rhône-Alpes et l'Etat, dans le cadre du Plan d'investissement dans les
compétences (PIC). La réinvention des dispositifs de la formation professionnelle est un enjeu
majeur pour notre société du XXI^{ème} siècle, notamment pour les publics les plus fragiles. Cet
appel à projet vise à accompagner des initiatives innovantes pour expérimenter des approches
nouvelles dans les parcours de formation pour faciliter l'accès à la qualification et à l'emploi
des publics fragiles, peu qualifiés, invisibles.

Déployer un plan d'action pour :

- Développer la découverte des métiers de l'aide à la personne
- Valoriser la formation et les parcours
- Renforcer la professionnalisation des acteurs

CONTACTS

GIP Auvergne
3 avenue Vercingétorix
63000 Clermont-Ferrand
aogip@ac-clermont.fr
04 73 99 35 35

GRETA du Velay
27 boulevard du Président Bertrand
43000 Le Puy-en-Velay
greta@velay.greta.fr
04 71 09 80 20



CHER LECTEUR, FUTUR STAGIAIRE,

La formation professionnelle est un **outil majeur** à la disposition de tous pour permettre de se former tout au long de la vie. Plusieurs raisons peuvent vous inciter à entrer en formation :

- vous souhaitez développer vos compétences ou en acquérir de nouvelles,
- vous souhaitez faire reconnaître vos compétences, connaissances et aptitudes acquises dans l'exercice de votre métier,
- vous avez besoin de vous adapter aux dernières évolutions de votre métier,
- vous envisagez de changer de métier.

La formation professionnelle continue est un **droit individuel** inscrit dans la loi mais elle peut être source d'inquiétude : Comment va-t-elle se dérouler ? Ma candidature va-t-elle être retenue ? Est-ce que je suis prêt ?

Nous avons réalisé ce guide pour vous accompagner dans votre projet de formation et vous permettre, en toute sérénité, de **vous investir dans la formation et avoir confiance**.

Bonne lecture !

RAMAP

SOMMAIRE

ÉTAPE 1 Je donne naissance à mon projet de formation

PAGE XX

ÉTAPE 2 Je postule à une entrée en formation

PAGE XX

ÉTAPE 3 Je me prépare à entrer en formation

PAGE XX

ÉTAPE 4 Je viens d'intégrer un parcours de formation :

PAGE XX

- je change de rythme
- j'accepte le changement
- j'intègre un groupe

ÉTAPE 5 J'agis comme un professionnel lors de mes périodes de stage

PAGE XX

ÉTAPE 6 Je mesure et valorise mes acquis

PAGE XX

ÉTAPE 7 Je fais évoluer mes compétences tout au long de la vie

PAGE XX

Mes principaux interlocuteurs en Haute-Loire PAGE XX

RAMAP

ÉTAPE 1

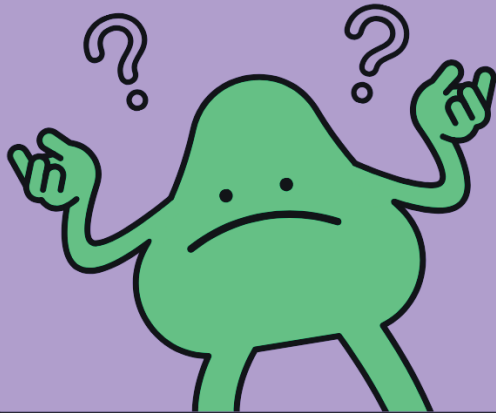
Les **besoins en personnels qualifiés** sont prégnants dans de nombreux secteurs d'activité, notamment dans le secteur sanitaire et social. La formation des professionnels représente un enjeu majeur pour aujourd'hui et pour demain.

Des entrées en formation sont facilitées pour les métiers qui ont de forts besoins en recrutement. Ces métiers d'avenir sont ouverts à tous les profils, curieux et volontaires.

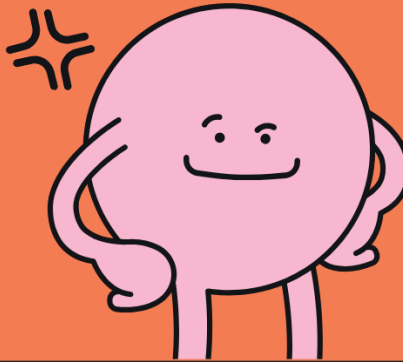
Différentes pistes permettent de concrétiser son projet professionnel.

JE DONNE NAISSANCE À MON PROJET DE FORMATION

Comment me former aux
métiers du sanitaire et
social !?!



Consulte le site
ViaCompétences en Auvergne !
C'est un acteur engagé pour la
réussite des parcours.



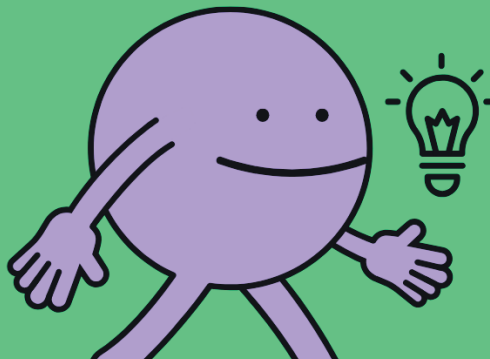
Tu peux aussi aller aux
journées portes ouvertes des
centres de formation et des
entreprises.



Pôle emploi te propose la
prestation "Détection de
potentiel" spécifique à
l'aide à la personne.



Tu peux aussi rencontrer des
structures et faire des stages.



Tu vas y arriver !
Et n'oublie pas de garder le
lien avec ton conseiller ou
ton CEP !



RAMAP

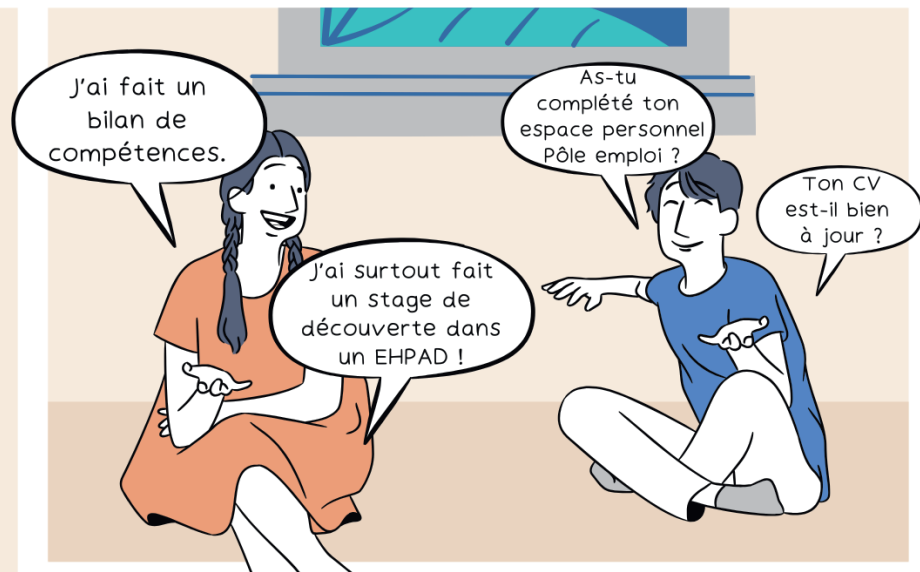
ÉTAPE 2

Participer à une sélection d'entrée en formation, cela se prépare.

Il faut être convaincant et conscient de toutes les exigences auxquelles il faudra répondre.

C'est un début d'engagement qui ne se prend pas à la légère mais tout le monde a ses chances à partir du moment où le candidat a préparé **son argumentation**.

JE POSTULE À UNE ENTRÉE EN FORMATION



RAMAP

ÉTAPE 3

Rentrer dans un parcours de formation exige de l'organisation pour **se rendre disponible** et pouvoir se consacrer pleinement à ce nouveau projet.

JE ME PRÉPARE À ENTRER EN FORMATION



RAMAP

ÉTAPE 4

« ON APPREND TOUJOURS SEUL
MAIS JAMAIS SANS LES AUTRES »

PHILIPPE CARRÉ

Se former, c'est s'ouvrir aux changements. C'est aussi le **plaisir de comprendre et d'apprendre**.

On découvre quel apprenant on est, on trouve sa place dans un groupe, on profite de cette dynamique parce que l'on apprend mieux avec les autres, en se posant des questions, en cherchant, en réfléchissant seul et collectivement.

On s'entraide surtout quand on a des moments de doute ou de découragement.
Il faut assimiler, mémoriser, écouter, échanger.

Toute **une équipe** pédagogique et administrative accompagne, rassure, renforce pour faire de la formation un succès.

Entrer en formation est un moment clé.

Je viens d'intégrer un parcours de formation.

Je change de rythme de vie avec de nouvelles habitudes à prendre, peut-être.

Attention à ton hygiène de vie (sommeil, repas...)

J'ai confiance et je m'investis dans la formation d'un organisme certifié Qualiopi qui va donc être facilitateur pour moi



Je suis consciente de l'effort que je dois fournir pour la formation surtout en période de révisions !

Je mets mes notes en forme et je fais des recherches documentaires



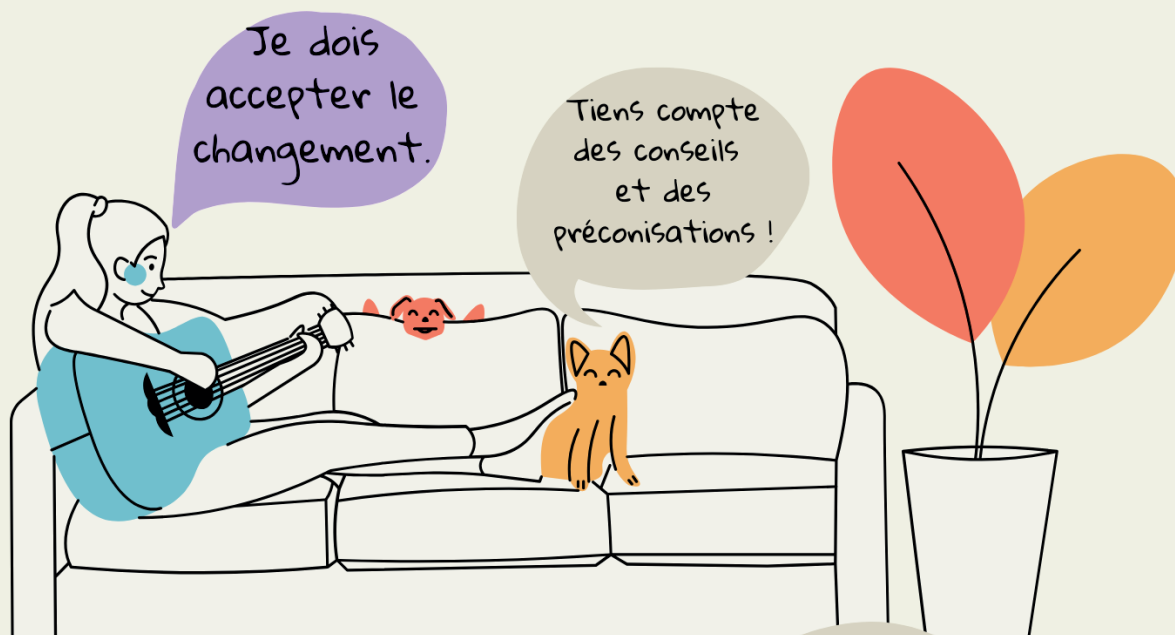
Mais je n'oublie pas les moments de détente...

Miaou

Je suis d'accord !



Je viens d'intégrer un parcours de formation.



Je dois
accepter le
changement.

Tiens compte
des conseils
et des
préconisations !

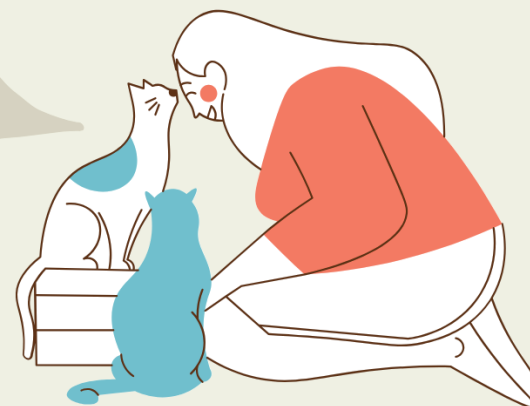
J'ai l'impression qu'on
m'explique mal les choses,
je ne suis pas rassurée...

Oh non ! Je n'y
arrive pas...
Je n'aurai jamais
mon diplôme !



Accepte l'aide et
l'accompagnement de
l'équipe des formateurs
et du responsable de
formation. Ils sont
facilitateurs et
compétents.

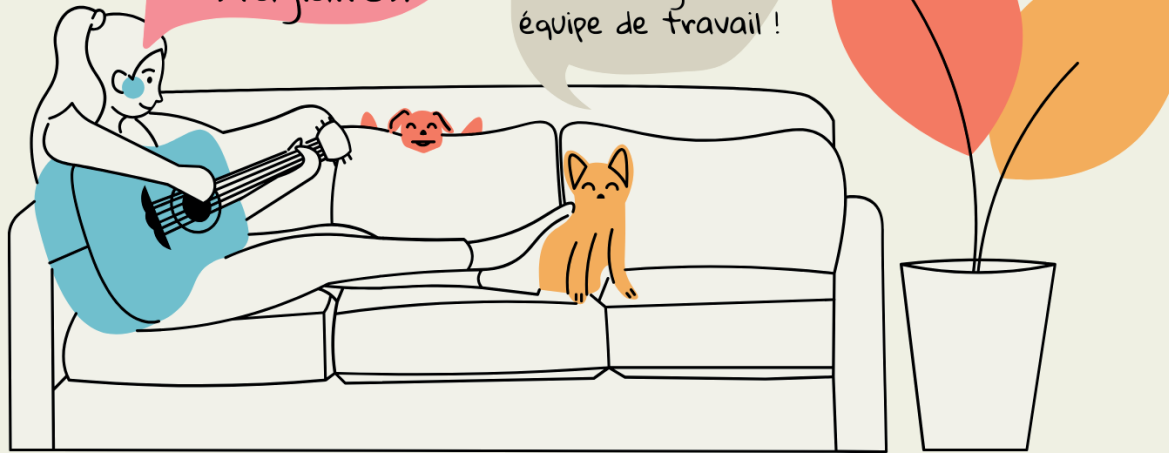
Ils ont
raison : je prends
du recul, je reste
à l'écoute et
concentrée.



Je viens d'intégrer un parcours de formation.

Je fais partie d'un groupe de stagiaires.

C'est comme si tu avais intégré une équipe de travail !



Développer les compétences comportementales fait aussi partie de ta formation.

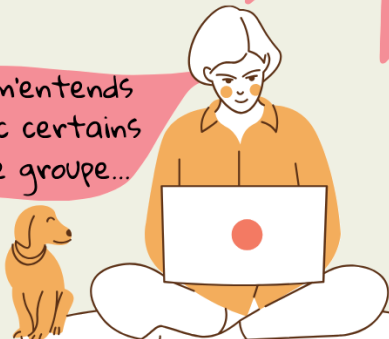
Le formateur m'a repris avec mon smartphone en plein cours !

J'ai bien le droit d'aller aux WC quand je veux quand même...

C'est normal ! Tu sais, c'est pas si facile : il faut désapprendre pour apprendre

Je ne m'entends pas avec certains dans ce groupe...

On me parle de changement de posture...

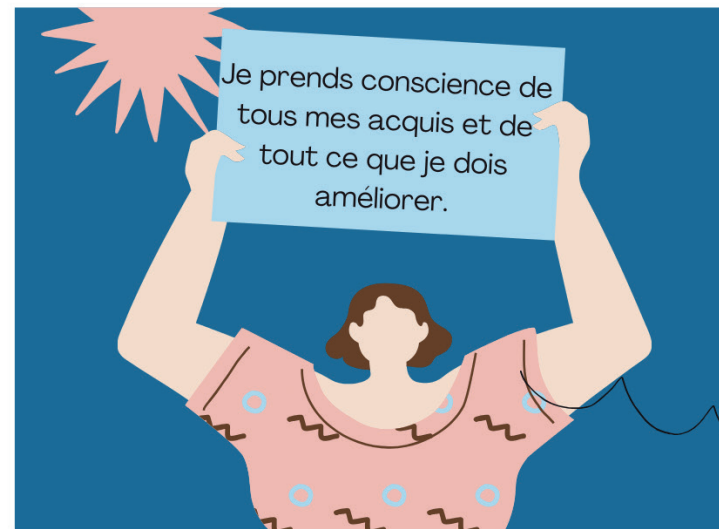


RAMAP

ÉTAPE 5

Véritable atout professionnel, le **stage** joue un rôle essentiel dans l'expérience acquise en situation de travail. Il offre l'opportunité de mettre en pratique les techniques et savoirs acquis en formation à la **réalité** du terrain et du marché du travail.

J'AGIS COMME UN PROFESSIONNEL LORS DE MES PÉRIODES DE STAGE

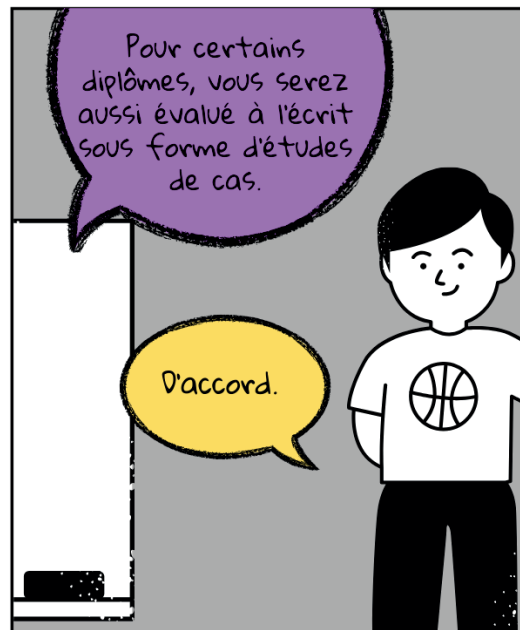


RAMAP

ÉTAPE 6

Tout au long du parcours de formation, **des compétences** sont acquises. Elles vont être validées en centre de formation comme en entreprise. On peut ensuite les valoriser dans un CV, un portefeuille de compétences, l'espace personnel de Pôle emploi, au cours des entretiens professionnels...

MESURER ET VALORISER SES ACQUIS



RAMAP

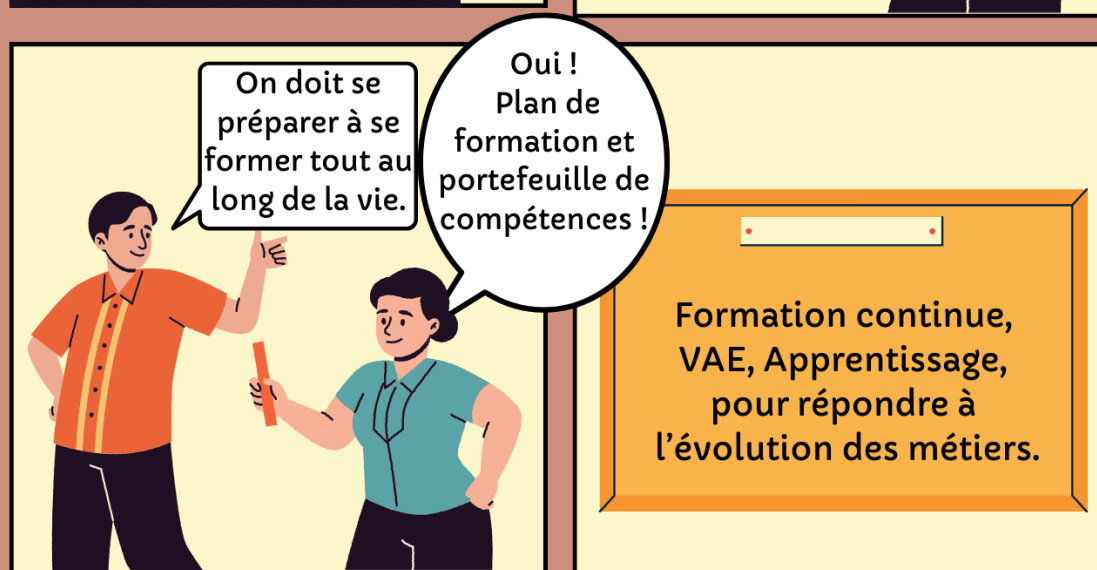
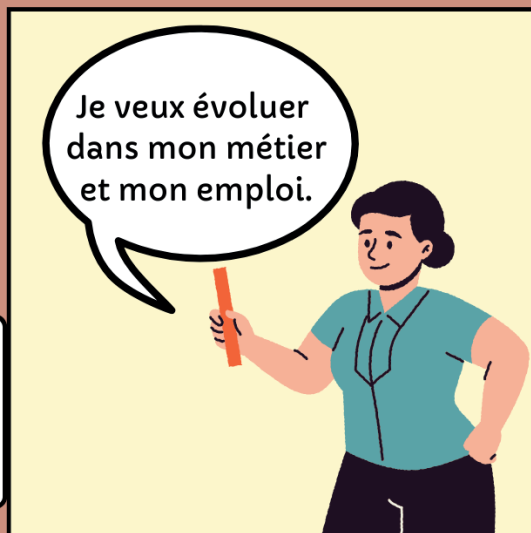
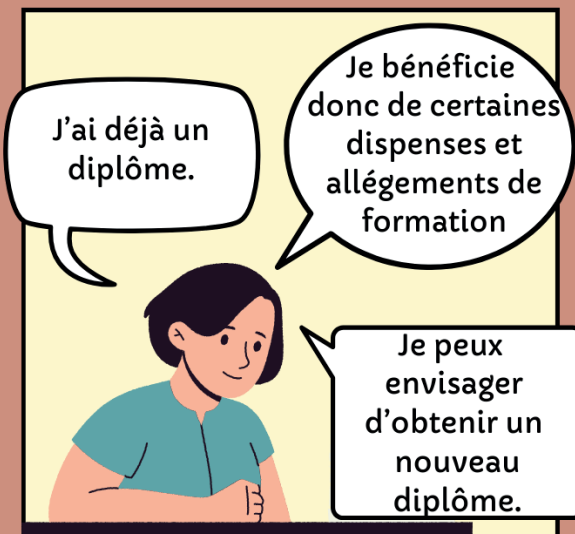
ÉTAPE 1

Il existe **quatre grandes catégories d'actions de formation**.

- **Le bilan de compétences** permet d'analyser vos compétences, aptitudes et motivations pour définir un nouveau projet professionnel.
- **La validation des acquis de l'expérience (VAE)** est aussi un moyen d'obtenir un diplôme, titre ou certification professionnelle.
- **L'alternance** : le contrat d'apprentissage et le contrat de professionnalisation.
- **Les actions de formation** pour tout autre projet de développement des compétences.

De plus, il existe de nombreuses **passerelles** entre les différentes certifications (diplômes, titres et titres professionnels...) pour des articulations de parcours sur mesure.

MONTER EN COMPÉTENCES TOUT AU LONG DE LA VIE



À QUI M'ADRESSER EN HAUTE-LOIRE ?

**Pôle Emploi
Agence
du Puy-en-Velay**
5 rue Chevaliers Saint-Jean
43000 LE PUY-EN-VELAY
09 72 72 39 49

**Pôle Emploi
Agence
de Brioude**
30 avenue de Lamothe
43100 BRIOUDE
09 72 72 39 49

**Pôle Emploi
Agence
d'Yssingeaux**
1 rue des Gentianes
43200 YSSINGEAUX
09 72 72 39 49

CAP Emploi
Espace Alex Brolles
14 chemin des Mauves - Mons
43000 LE PUY-EN-VELAY
04 71 02 13 87
accueil@capemploi43.org

**Mission Locale
du Velay - Cité Négocia**
2 rue Pierret
43000 LE PUY-EN-VELAY
04 71 07 09 09
mission.localeduvelay@mislocvelay.org

**Mission Locale
de la Jeune Loire et ses Rivières**
Pôle Services Crisselle
Rue du Pêcheur
43200 YSSINGEAUX
04 71 65 73 73
accueil@mljeuneloire.org

**Mission Locale
de Brioude**
Rue du 21 juin 1944
43100 BRIOUDE
04 71 74 94 33
accueil@missionlocalebrioude.fr

**Région
Auvergne-Rhône-Alpes**
59 boulevard Léon Jouhaux - CS 90706
63050 CLERMONT-FERRAND
04 26 73 40 00

RAMAP

RENFORCER L'ATTRACTIVITÉ
DES MÉTIERS DE L'AIDE À LA PERSONNE

