



Co-funded by  
the European Union



# E2.0C - VIRTUALISER L'ACCES A DES FORMATIONS COMPLÉMENTAIRES POUR UNE DEUXIÈME CHANCE

PROJET ERASMUS PLUS  
2022-1-ES01-KA220-ADU-000089775

Greta Auvergne - Le Puy-en-Velay



LESVOS  
SOLIDARITY



transform!  
europe

Cette présentation a été créée dans le cadre du projet Erasmus+  
VIRTUAL LIFELONG LEARNING CENTERS E2.OC: AN OPPORTUNITY TO PROMOTE THE  
INCLUSION THROUGH EDUCATIONAL ACTION AND SOCIAL PARTICIPATION

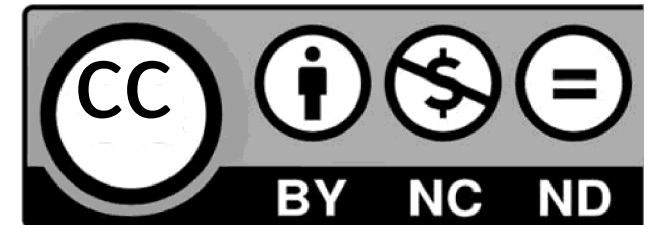
Co-financé par l'Union européenne. Les points de vue et avis exprimés n'engagent toutefois que leur(s) auteur(s) et ne reflètent pas nécessairement ceux de l'Union européenne ou de l'Agence exécutive européenne pour l'éducation et la culture (EACEA). Ni l'Union européenne ni l'EACEA ne sauraient en être tenues pour responsables.



**Cofinancé par  
l'Union européenne**

Les images sont sous licence creative  
commons.

Ce document est également disponible sous [CC-By-NC/ND](https://creativecommons.org/licenses/by-nc-nd/4.0/).





Les partenaires du projet Erasmus+ "*E2.0C - Centres virtuels d'apprentissage pour adultes : une opportunité de promouvoir l'inclusion par l'éducation*" proposent une démarche pour construire un centre de formation virtuel, en complément d'un dispositif type école de la deuxième chance avec un accès en ligne à des ressources formatives pour favoriser une inclusion sociale, personnelle et professionnelle tout en renforçant le tissu associatif européen.

---

## OBJECTIFS

01

Générer des stratégies de formation innovantes pour améliorer la qualité de vie et l'accès à l'emploi.

02

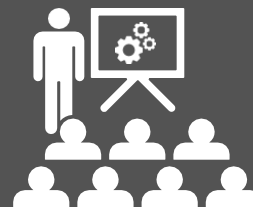
Promouvoir un apprentissage mixte qui associe des dispositifs en présentiel dans des écoles de la deuxième chance à un apprentissage virtuel.

03

Offrir une formation inclusive pour en faire des agents actifs contre la discrimination et les motiver à entreprendre ou à opter pour un emploi dans le troisième secteur.

04

Proposer une méthode et des ressources pour mettre en œuvre cette complémentarité.



# Méthodologie

Notre méthodologie repose sur trois piliers :

- L'expérience des **écoles de la deuxième chance** (E2C) destinées à faciliter l'acquisition par les jeunes ayant abandonné leurs études d'une formation de base leur permettant soit de réintégrer le système éducatif, soit de s'insérer dans le monde du travail, y compris par le biais de l'entrepreneuriat.
- L'utilisation des **méthodologies 2.0** par la mise à disposition de ressources formatives complémentaires librement accessible en ligne pour créer des centres éducatifs virtuels E2.0C complémentaire des E2C.
- L'économie sociale et solidaire est un élément de motivation ainsi qu'un espace important pour développer l'apprentissage pratique et entrer sur le marché du travail.



Notre méthodologie repose sur la combinaison de l'apprentissage en ligne et en centre de formation.

Cette méthodologie est particulièrement utile pour la gestion de projets sociaux et d'associations du troisième secteur, où l'expérience pratique est essentielle pour comprendre sa dynamique.



## **Apprentissage virtuel**

Il est renforcé par des sessions synchrones avec des experts, des tuteurs, des sessions de formation asynchrones et des sessions d'apprentissage collaboratif.

## **Apprentissage sur place**

Stages rémunérés de deux mois dans les pays de l'UE, où les étudiants gèrent des projets ou des entités en collaboration avec des organisations sociales.



## À qui s'adresse la méthodologie ?

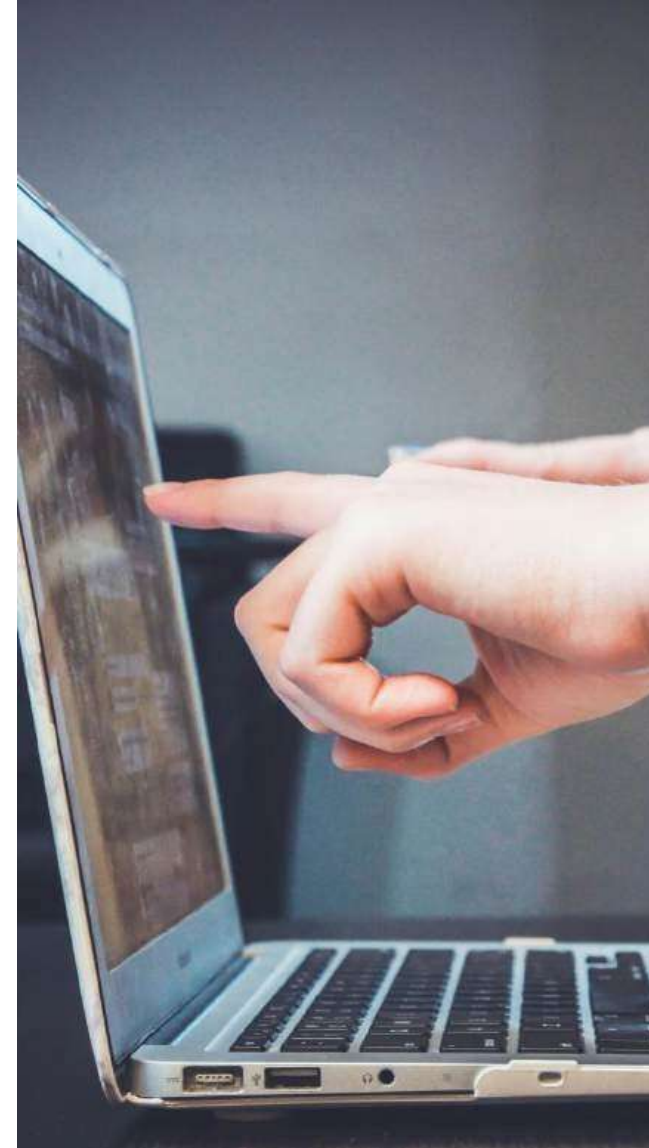
### JEUNES ADULTES EUROPÉENS ET MIGRANTS AVEC OBSTACLES

La stratégie vise à former de jeunes adultes (entre 18 et 30 ans) confrontés à des obstacles liés à l'abandon scolaire précoce, à des situations de migration et de protection internationale, à des situations socio-économiques spécifiques (chômage) ou à un manque de formation de base.



# Que proposons-nous ?

- Les **modèles** nécessaires pour créer votre propre centre virtuel E2.0C en suivant la méthode :
  - Plate-forme virtuelle E2.0C
  - Plan de formation
  - Attention à la diversité
  - Plan de coexistence
  - Inclusion
  - Formation de formateur
- Une formation pour l'inclusion des adultes dans le secteur tertiaire.
- Formation de formateurs par le biais du volontariat actif.





# Comment créer votre propre centre virtuel E2.0C

# 1

Utiliser les modèles proposés  
pour créer votre E2.0C  
centre virtuel.



# 2

## ADAPTER

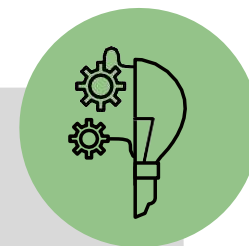
Modifier le modèle virtuel  
pour l'adapter à vos  
besoins



# 3

## CRÉER

Inclure les contenus de  
formation,



# Le premier centre virtuel E2.0C : Benita Gil

Le projet a permis de créer le premier centre virtuel E2.0C, Le centre Benita Gil à partir de la plateforme E2.0C.

**Le centre virtuel Benita Gil E2.0C est un centre de formation pour adultes**

**pour se préparer à travailler dans le troisième secteur, afin de gérer des projets de développement,**

**de travailler dans des associations, des ONG et des entreprises sociales.**

**[www.centrobentitagil.es](http://www.centrobentitagil.es)**



# ESPACE PUBLIC

**ADMISSIONS.** Comme en présentiel, les centres virtuels E2.0C disposent d'une salle à laquelle les étudiants peuvent accéder pour s'informer sur les formations disponibles, les programmes, le calendrier, et faire une demande d'inscription. Cet espace dispose d'un avatar qui vous aide 24 heures sur 24, 7 jours sur 7.



**AVATAR.** Un avatar qui intègre une IA permettant de résoudre les questions d'accès.

**LOGIN.** Les apprenants, les formateurs ou les évaluateurs peuvent accéder à leur profil.

**CENTRE.** Pour accéder aux informations sur le centre, pour connaître son histoire, sa méthodologie, les types de cours...

**EU.** Un panneau précisant que le centre a été créé grâce au projet Erasmus Plus " Virtual lifelong Learning centers E2.0C ", cofinancé par l'Union européenne.

# ESPACE ÉTUDIANTS

**SALLE DE CLASSE :** contenu théorique, masterclasses virtuelles et un laboratoire virtuel où ils peuvent travailler avec d'autres étudiants. En outre, depuis ce laboratoire, ils ont la possibilité d'utiliser une IA pour consulter des informations et contacter leur professeur.

**SECRÉTAIRE.** Comme dans les centres de formation classique, les apprenants peuvent accéder à leur profil et à leurs notes et contacter un secrétariat.

**BIBLIOTHÈQUE.** Accès à la bibliothèque où ils peuvent accéder aux ressources disponibles et effectuer des recherches pour les aider dans leur formation.

**CAFETERIA.** Où ils peuvent parler, collaborer et interagir avec d'autres stagiaires du même cours.

**LE PANNEAU D'AFFICHAGE DES NOUVELLES.** Ils y trouveront les dernières nouvelles, les événements importants, les échéances...

**AVATAR.** Un avatar général pour l'espace apprenant qui intègre une IA, les guide et résout les doutes concernant le fonctionnement de l'espace.



# DOMAINE DES FORMATEURS

**LA GESTION DES STAGIAIRES.** Les formateurs peuvent accéder à la liste des inscrits à leur cours, ainsi qu'aux notes et aux évaluations.

**ÉVALUATION.** Cet espace permet d'effectuer l'évaluation et le suivi des étudiants (accès aux travaux de groupe réalisés dans le laboratoire virtuel, délivrance de certificats à partir de la plate-forme et accès à l'Europass). En outre, ils peuvent rédiger des rapports d'évaluation au sein de la plateforme et télécharger le document en format Word ou PDF

**COMMUNICATION.** Un espace où les formateurs peuvent communiquer de manière synchrone par un chat ou de manière asynchrone par e-mails avec leurs pairs et avec leurs stagiaires. En outre, ils peuvent accéder aux actualités de chaque cours.

**LA GESTION DES FORMATEURS.** Ils peuvent accéder aux masterclasses pour les classes virtuelles et les tutoriels, à la liste des cours, au guide de l'utilisateur et à un calendrier.

**AVATAR.** La salle des formateurs a son propre avatar qui intègre une IA pour les aider 24 heures sur 24.



# Formation

## pour l'inclusion des adultes dans le troisième secteur

La formation dure 8 mois, et ses participants sont non seulement formés à la gestion de projets et d'associations, mais ont également la possibilité d'effectuer des stages dans une entité sociale.

De plus, à la fin du cours, ils auront créé leur propre projet social ou l'initiative de leur propre entreprise sociale.

**Durée de la formation :** 540h (60 heures/sujet)

**Contenu :**

- 36 tutoriels (1h par semaine)
- 36 classes virtuelles (1h par semaine)
- 9 Masterclass (1 par sujet)
- 1 Travail final.
- 9 examens (1 par matière)
- 1 examen final
- 46 Sessions d'apprentissage autonome comprenant une formation dynamique, de courtes auto-évaluations et un examen final pour chaque session.

# Formation

## pour les tuteurs par le biais du volontariat actif

Un cours pour les travailleurs et techniciens d'associations, d'entités sociales, d'ONG... pour se former dans la gestion de projets et la création de centres éducatifs E2.OC.

La première édition du cours s'est tenue en novembre 2023 à Valence.





Co-funded by  
the European Union

# L'ACCÈS AUX RESSOURCES

<https://www.education2chance.eu/>

